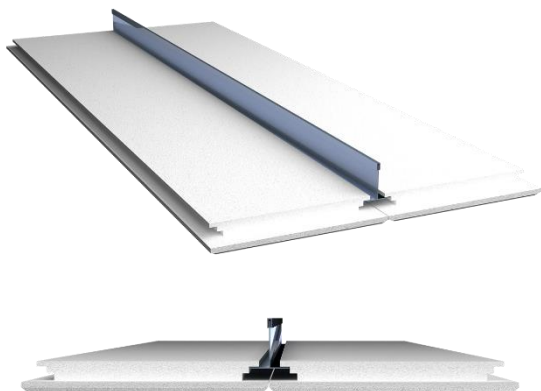


Акустическая панель lay-in K&R Design кромка X**Характеристики**

| | |
|---|---------------------------------------|
| Материал | минеральное волокно высокой плотности |
| Цвет | окраска по RAL |
| Покрытие | прочное звукопроницаемое покрытие |
| Толщина | 22 мм |
| Размеры | 600x1200 мм, 600x600 мм |
| Класс пожарной опасности | КМ1 |
| Средний коэффициент звукопоглощения, NRC | 0.8 |
| Влагостойкость относительной влажности при 35°C | 95% |
| Светоотражение, в зависимости от цвета | 12% - 86% |


Описание системы

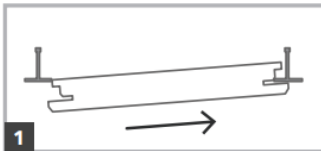
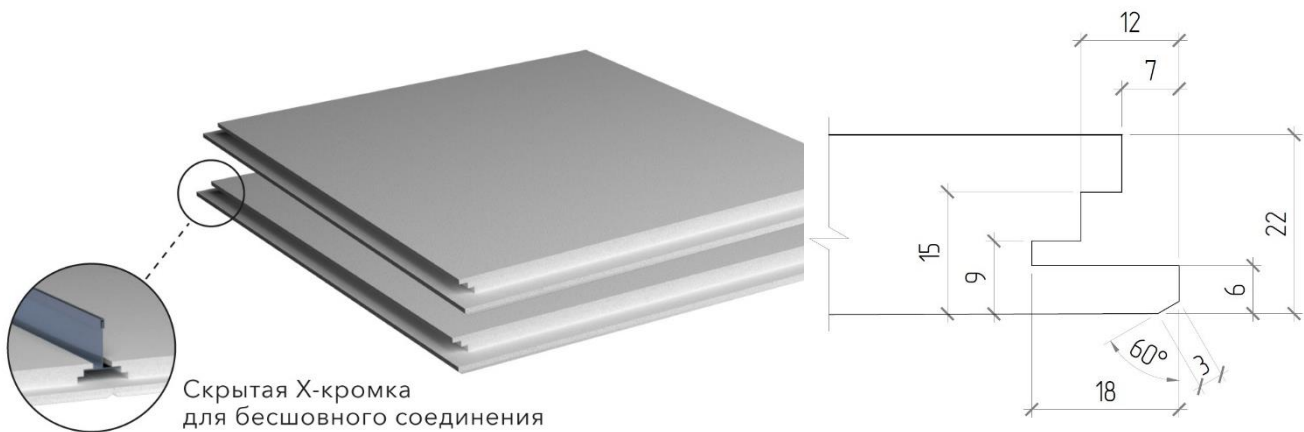
Акустические панели для подвесных потолков, обладающие высокими звукопоглощающими свойствами, изготовленные из пожаробезопасного минерального волокна, облицованного прочным звукопроницаемым покрытием.

Специальная X-кромка делает возможной бесшовную стыковку элементов и создание видимости монолитного потолка. Применяются для декоративной акустической отделки в системах подвесных потолков Т24 помещений различного назначения - кинотеатры, театры, клубы, бары, рестораны, конференц-залы, спортивные и учебные заведения, медицинские учреждения, гостиницы, офисные пространства и т.д.

Преимущества:

- Экологически безопасный материал
- Высокий коэффициент звукопоглощения
- Безопасен и не имеет выделений
- Улучшение дизайна в помещении
- Пожаробезопасный - обладает категорией пожарной безопасности КМ1
- Кромка X - что позволяет сделать потолок практически бесшовным

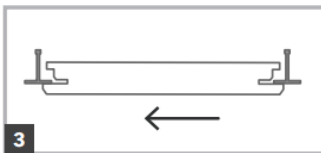

НАДЕЖНЫЕ РЕШЕНИЯ



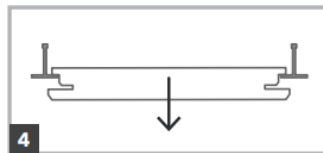
1
Вставьте край панели
демонтажным пазом
в T-образный профиль.



2
Поднимите верхнюю сторону
противоположного края панели
над T-образным профилем.



3
Отведите панель назад так,
чтобы установочный выступ
края панели лежал на T-образном
профиле.



4
Аккуратно установите
противоположный край панели
в нужное положение.