

K&R Design

---



# ВИНИЛОВЫЕ ПОЛЫ

для коммерческих помещений



НАДЁЖНЫЕ РЕШЕНИЯ

## СОДЕРЖАНИЕ

ВИДЫ ВИНИЛОВЫХ ПОКРЫТИЙ K&R DESIGN .....	4
ТОКОПРОВОДЯЩИЙ ЛИНОЛЕУМ K&R DESIGN REX.....	6
ТОКОПРОВОДЯЩАЯ ПЛИТКА K&R DESIGN MARBLE EC.....	10
ГОМОГЕННЫЙ ЛИНОЛЕУМ K&R DESIGN VIKING.....	12



## ВИДЫ ВИНИЛОВЫХ ПОЛОВ

**K&R**  
D · E · S · I · G · N

Наша компания предлагает широкий ассортимент виниловых полов для коммерческих помещений. Коллекции виниловых полов от K&R Design являются хорошим сочетанием доступной цены и функциональности. Благодаря своим высоким техническим показателям, отвечают всем европейским стандартам.

### **Виниловая плитка K&R Design**

Urban Dry back 2/2,5mm - клеевая виниловая плитка толщиной 2,0 или 2,5мм

Urban Click - замковая виниловая плитка, в том числе SPC

Urban LooseLay - свободнолежащая

**Marble EC** - токопроводящая гомогенная плитка

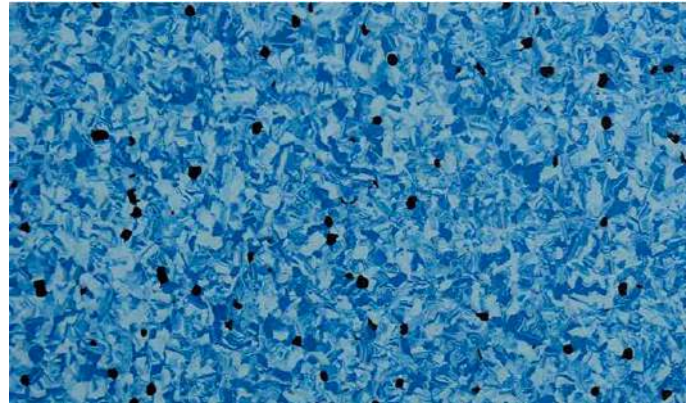
Marble SD - токорассеивающая гомогенная плитка

### **Рулонный линолеум K&R Design**

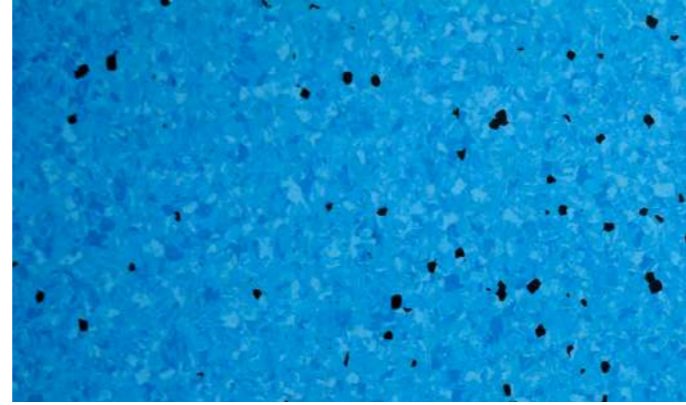
**Viking** - гомогенный антистатический линолеум

**REX EC** - токопроводящий гомогенный линолеум

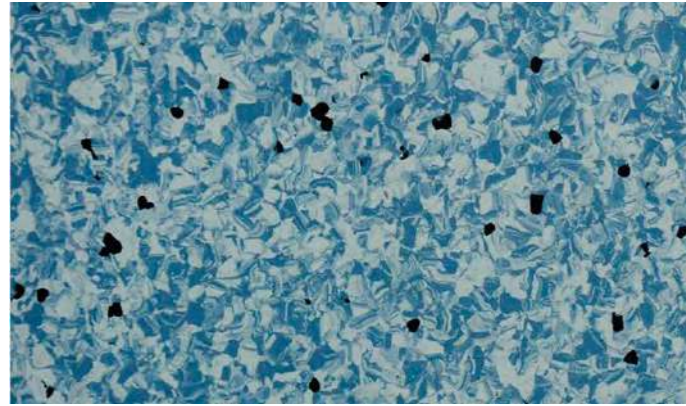
## КОЛЛЕКЦИЯ K&R DESIGN REX



REX FEMT 1501



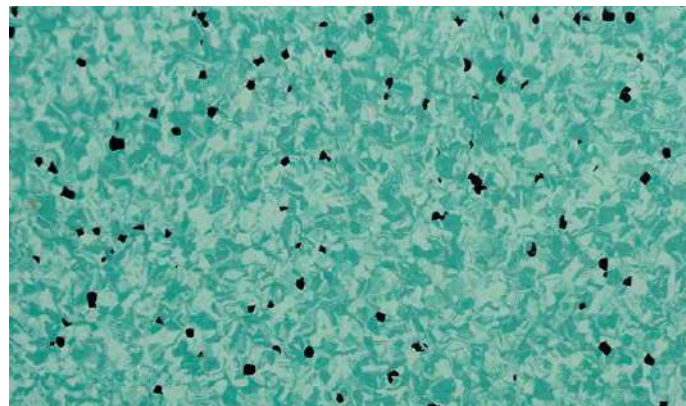
REX FEMT 1521



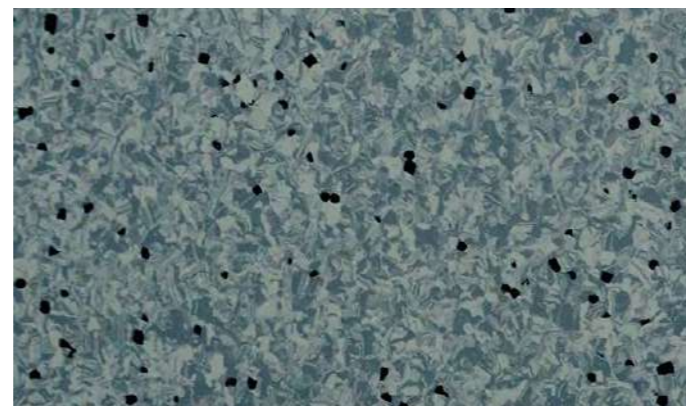
REX FEMT 1520



REX FEMT 1519



REX FEMT 1517



REX FEMT 1516

Токопроводящий линолеум - это особый вид напольного покрытия, специально разработанный для помещений с повышенными требованиями к электростатической безопасности.

### Технические характеристики

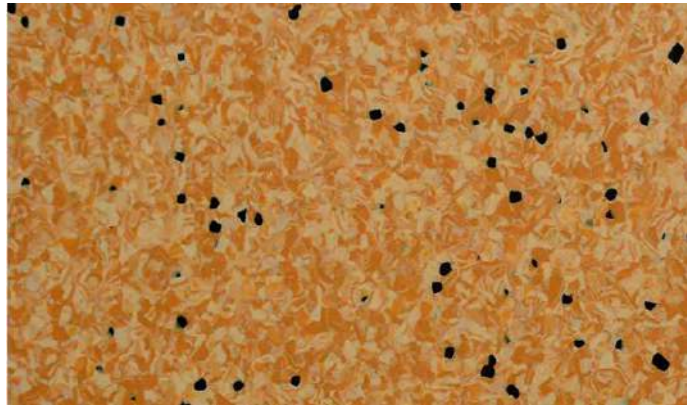
Класс применения для общественных помещений	34
Класс применения для промышленных помещений	43
Группа истирания	P
Антибактериальные свойства	No bacterial
Общая толщина	2,0 мм
Ширина	2 м
Длина рулона	20 м
Общий вес	2900 г/м <sup>2</sup>
Применение в чистых помещениях	Class A, non-shedding
Электростатическое сопротивление	$10^4 \leq R \leq 10^6$ Ом
Теплопроводность	0,03W(m*k)
Класс пожарной безопасности	KM 2
Сопротивление скольжению	R9/DS

Коллекции REX придают характер и стиль любому интерьеру, будь то требовательная к гигиене сфера здравоохранения или многофункциональная современная сфера услуг, образовательная сфера или офисы, где износостойкость и цвет являются первостепенными.

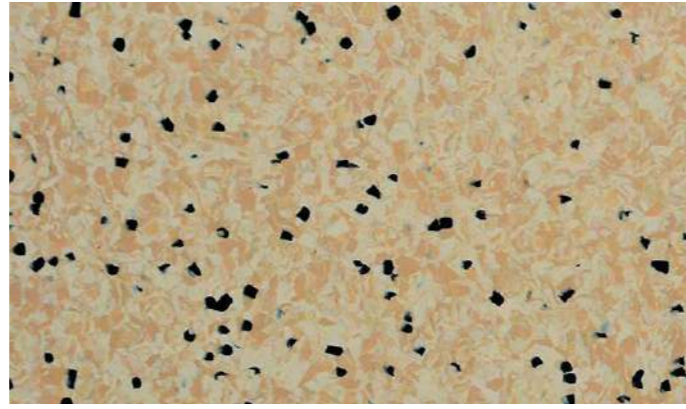
### Преимущества:

- ▶ Широкая палитра
- ▶ Устойчивость к истиранию
- ▶ Специальный финишный слой
- ▶ Безопасность
- ▶ Легкость укладки
- ▶ Удобство в эксплуатации
- ▶ Антистатичность и токопроводность

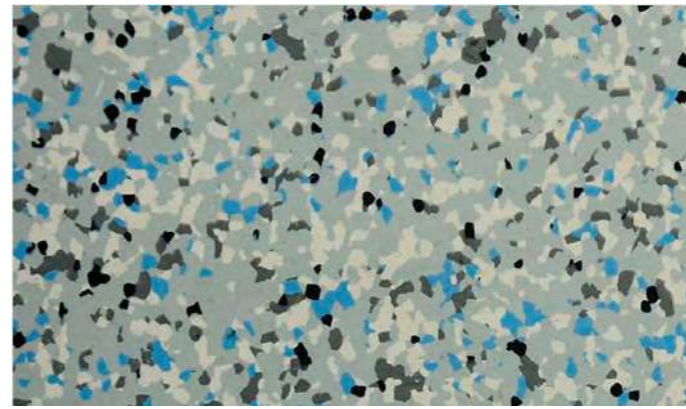




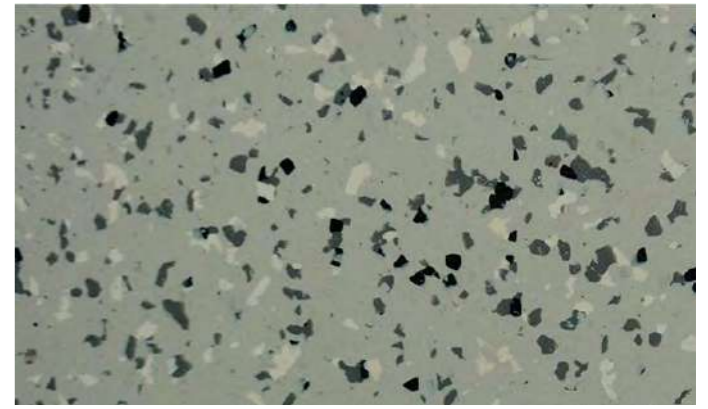
REX FEMT 1513



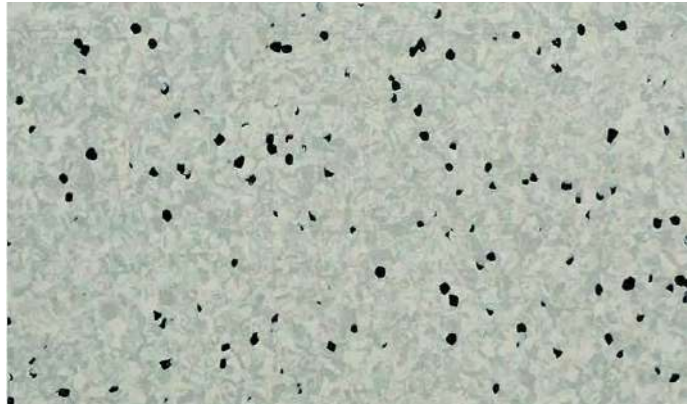
REX FEMT 1515



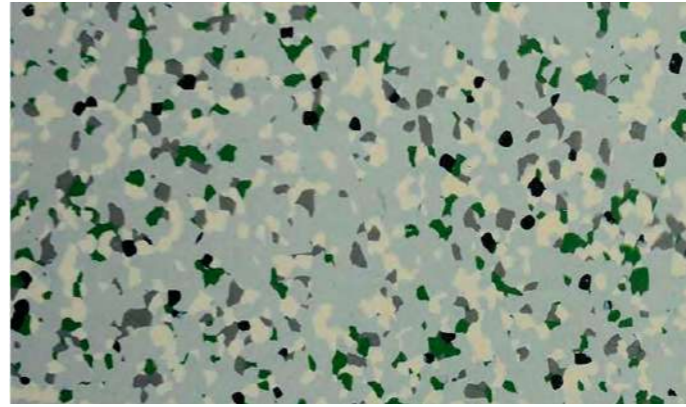
REX FEMT 1508



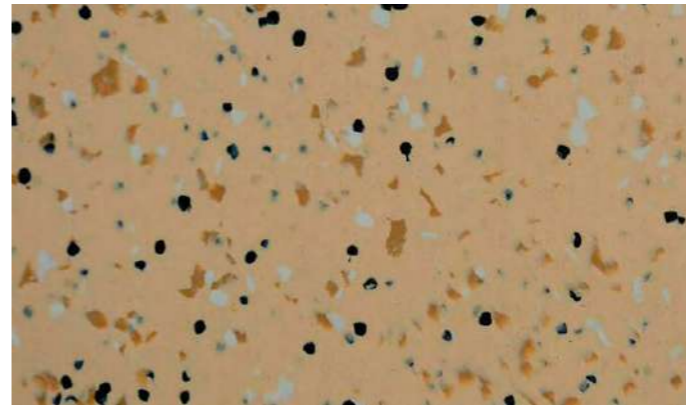
REX FEMT 1507



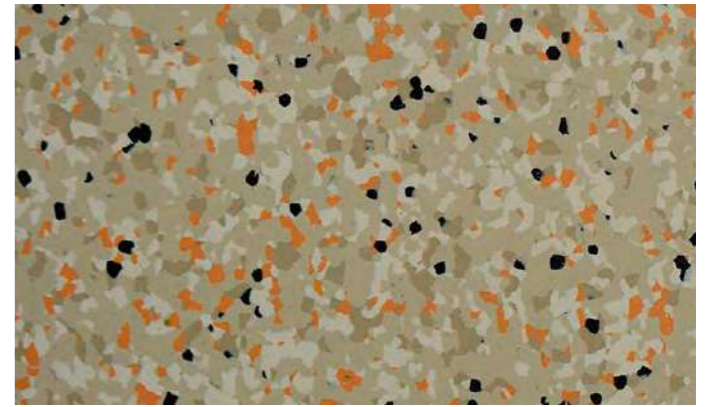
REX FEMT 1512



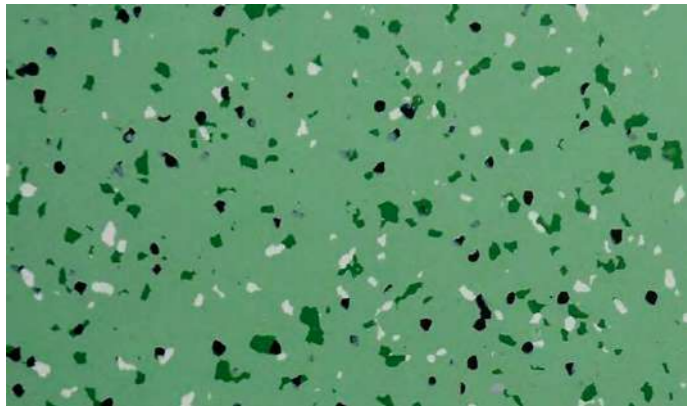
REX FEMT 1511



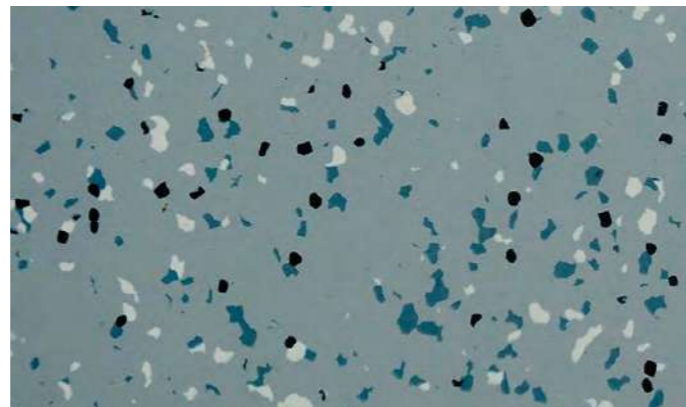
REX FEMT 1506



REX FEMT 1505



REX FEMT 1510



REX FEMT 1509



REX FEMT 1502



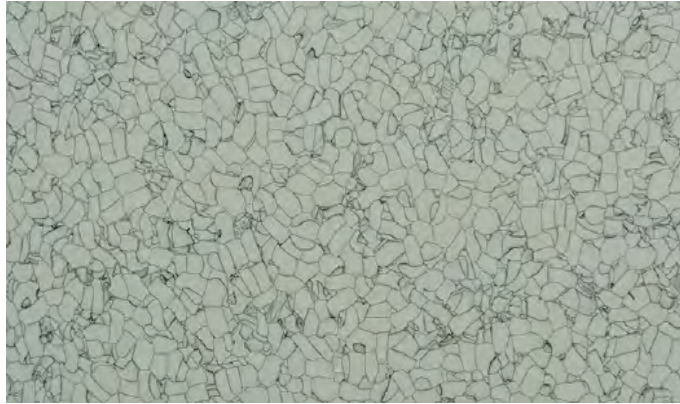
REX FEMT 1500

## КОЛЛЕКЦИЯ K&R DESIGN MARBLE EC

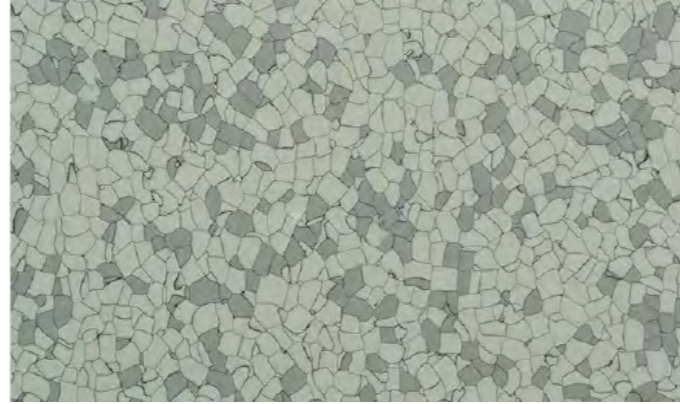
Токопроводящая плитка - это особый вид напольного покрытия, специально разработанный для помещений с повышенными требованиями к электростатической безопасности.

### Технические характеристики

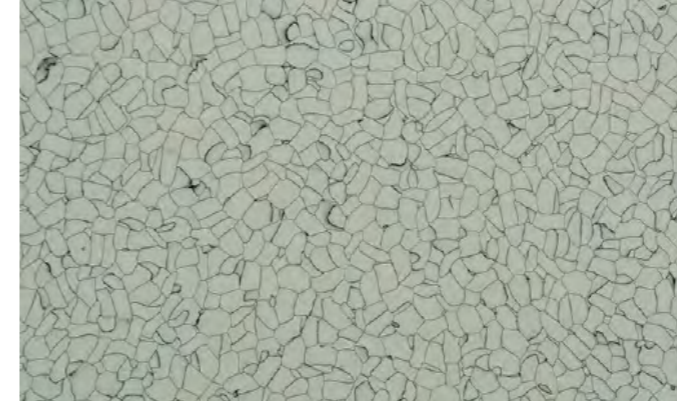
Класс применения для общественных помещений	34
Класс применения для промышленных помещений	43
Группа истирания	P
Антибактериальные свойства	No bacterial
Общая толщина	2,0 мм
Общий вес	2900 г/м <sup>2</sup>
Применение в чистых помещениях	Class A, non-shedding
Электростатическое сопротивление	$10^4 \leq R \leq 10^6$ Ом
Теплопроводность	0,03W(m*k)
Класс пожарной безопасности	KM 2
Сопротивление скольжению	R9/DS



MARBLE EC PJD 9022



MARBLE EC PJD 909



MARBLE EC PJD 01



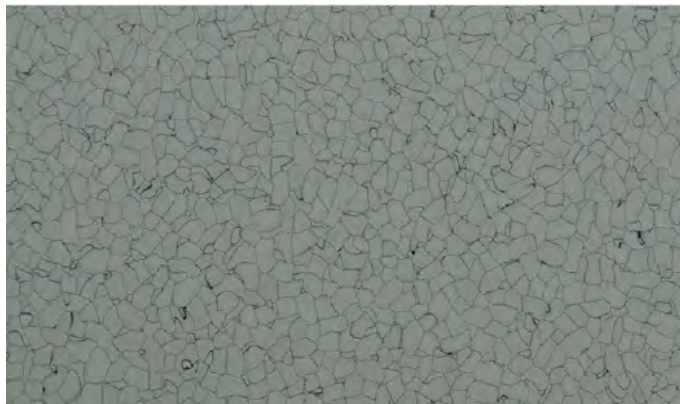
MARBLE EC PJD 903



MARBLE EC PJD 901



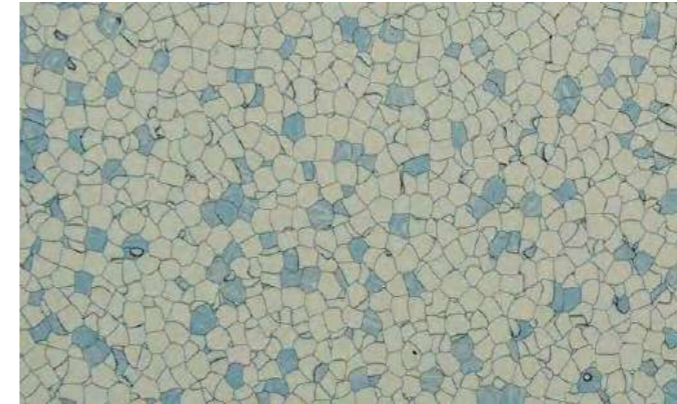
MARBLE EC HJ 1101



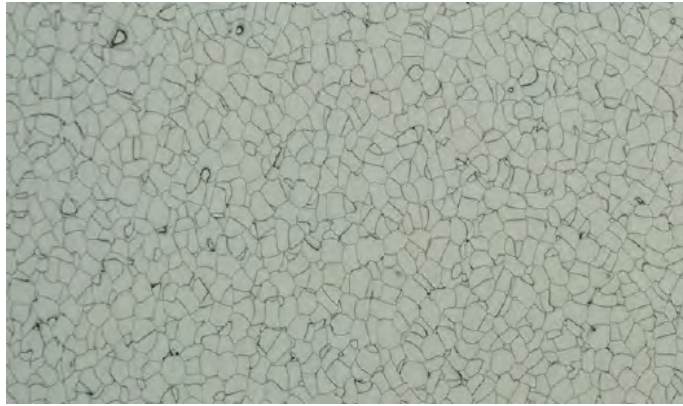
MARBLE EC PJD 06



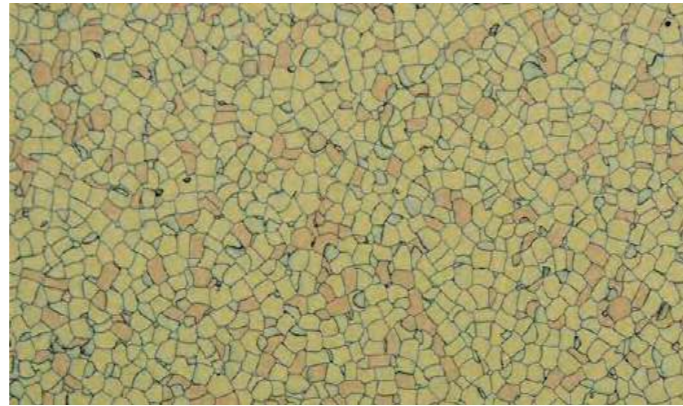
MARBLE EC PJD 04



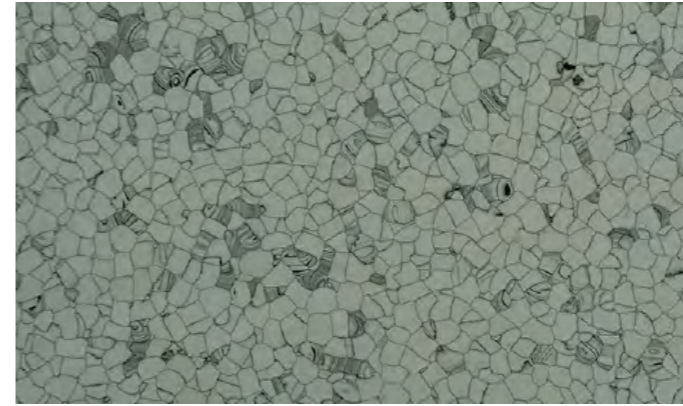
MARBLE EC HJ 808



MARBLE EC HJ 1103



MARBLE EC HJ 806



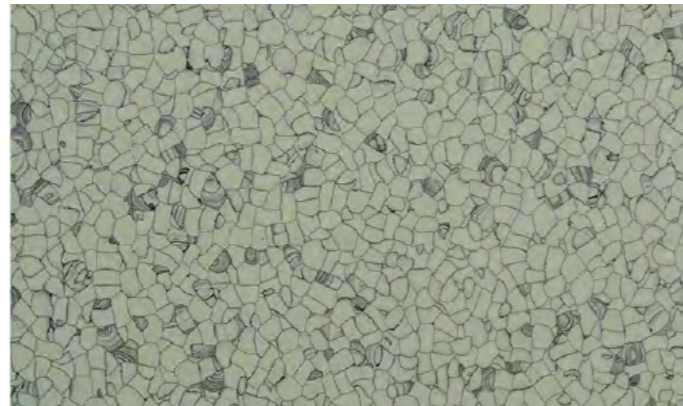
MARBLE EC HJ 805



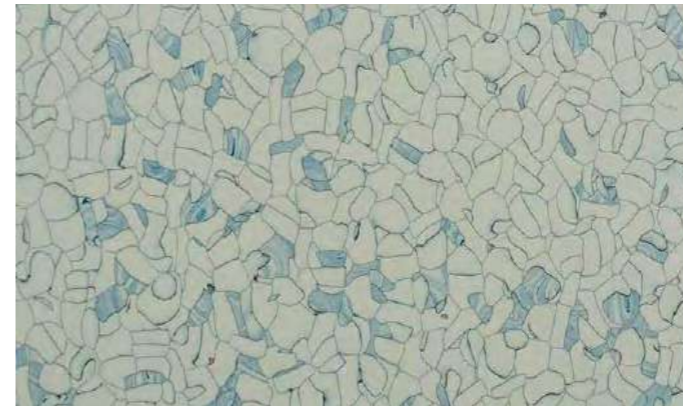
MARBLE EC HJ 603



MARBLE EC HJ 809



MARBLE EC HJ 803



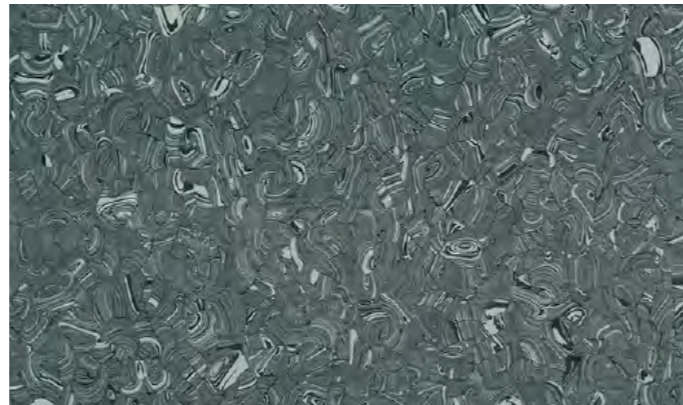
MARBLE EC HJ 609



MARBLE EC HJ 605



MARBLE EC HJ 807



MARBLE EC HJ 608



MARBLE EC HJ 607

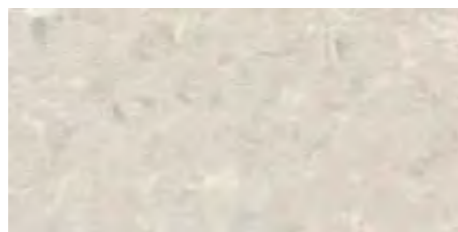


MARBLE EC HJ 606

## КОЛЛЕКЦИЯ K&R DESIGN VIKING



VIKING T2 - 59001



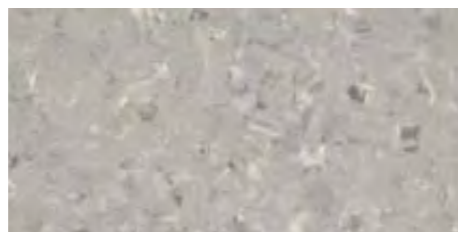
VIKING T2 - 59002



VIKING T2 - 59003



VIKING T2 - 59004



VIKING T2 - 59005



VIKING T2 - 59006



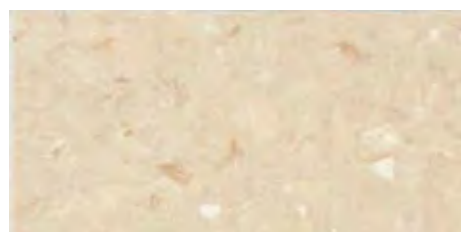
VIKING T2 - 59007



VIKING T2 - 59008



VIKING T2 - 59009



VIKING T2 - 59010



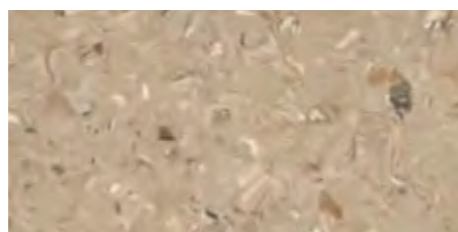
VIKING T2 - 59011



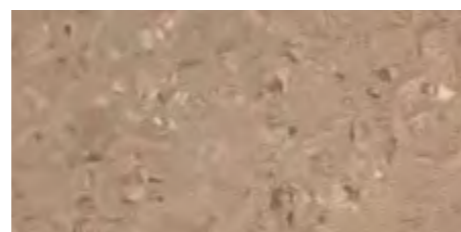
VIKING T2 - 59012



VIKING T2 - 59013



VIKING T2 - 59014



VIKING T2 - 59015

Коммерческий гомогенный линолеум отличается от гетерогенного составом и технологией изготовления. Это однородное покрытие.

### Технические характеристики

Класс применения для общественных помещений	34
Класс применения для промышленных помещений	43
Антибактериальные свойства	Да
Дополнительный защитный слой	PUR
Общая толщина	2,0 мм
Длина рулона	20,0 м
Ширина рулона	2,0 м
Цветостойчивость	степень 6
Стабильность размеров	≤0,4%
Класс пожарной безопасности	KM 2
Сопротивление скольжению	R9/DS
Антистатические свойства	Да

Коллекции гомогенного линолеума VIKING применяют в местах с высокими нагрузками.

Гомогенный линолеум в процессе эксплуатации менее подвергается износу, чем гетерогенный. Это связано с тем, что рисунок у гомогенного линолеума располагается по всей толщине покрытия, поэтому даже после ступтывания верхнего слоя картинка не исчезает и не затирается.

### Преимущества:

- ▶ Широкая палитра
- ▶ Устойчивость к истиранию
- ▶ Антибактериальность
- ▶ Безопасность
- ▶ Легкость укладки
- ▶ Удобство в эксплуатации



КОЛЛЕКЦИЯ K&R DESIGN VIKING



VIKING T2 - 59016



VIKING T2 - 59017



VIKING T2 - 59018



VIKING T2 - 59019



VIKING T2 - 59020



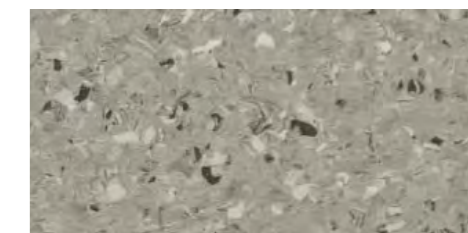
VIKING T2 - 59021



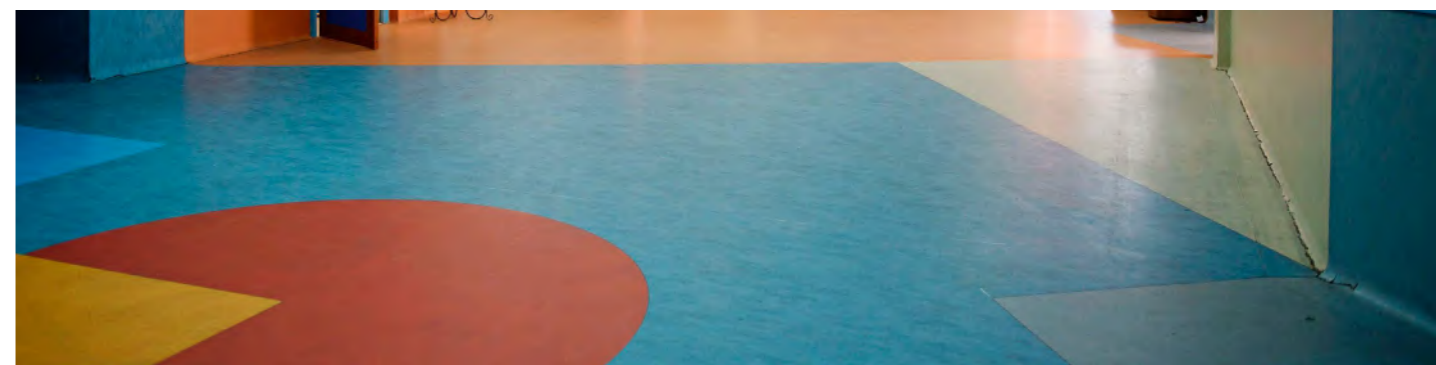
VIKING T2 - 59022

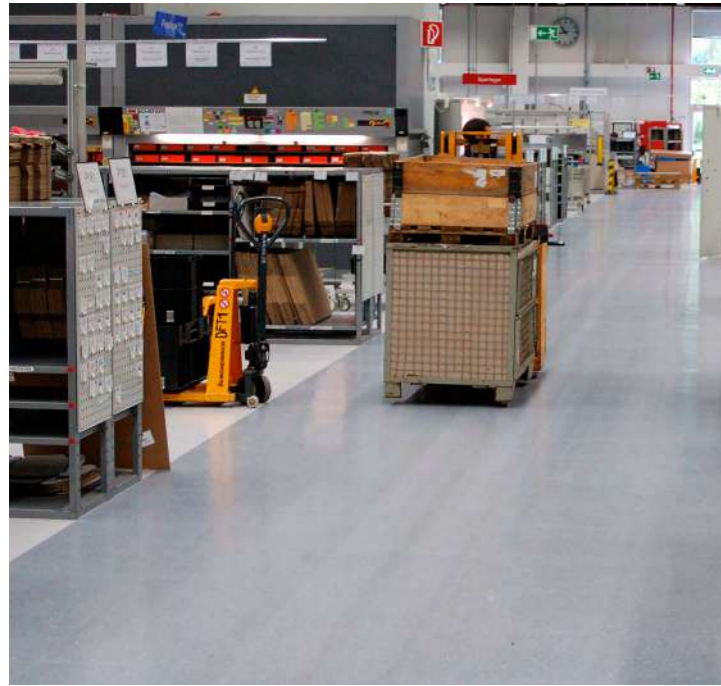


VIKING T2 - 59023



VIKING T2 - 59024





## ВЫБИРАЕТЕ ВИНИЛОВЫЕ ПОКРЫТИЯ ДЛЯ СВОЕГО ПРОЕКТА?

Мы с удовольствием в течение дня  
сделаем расчет виниловых полов  
торговой марки K&R Design.

---

Москва,

проезд Серебрякова д. 11 к. 1

[info@kr-design.ru](mailto:info@kr-design.ru)

[www.kr-design.ru](http://www.kr-design.ru)

+7 (495) 227-66-24

