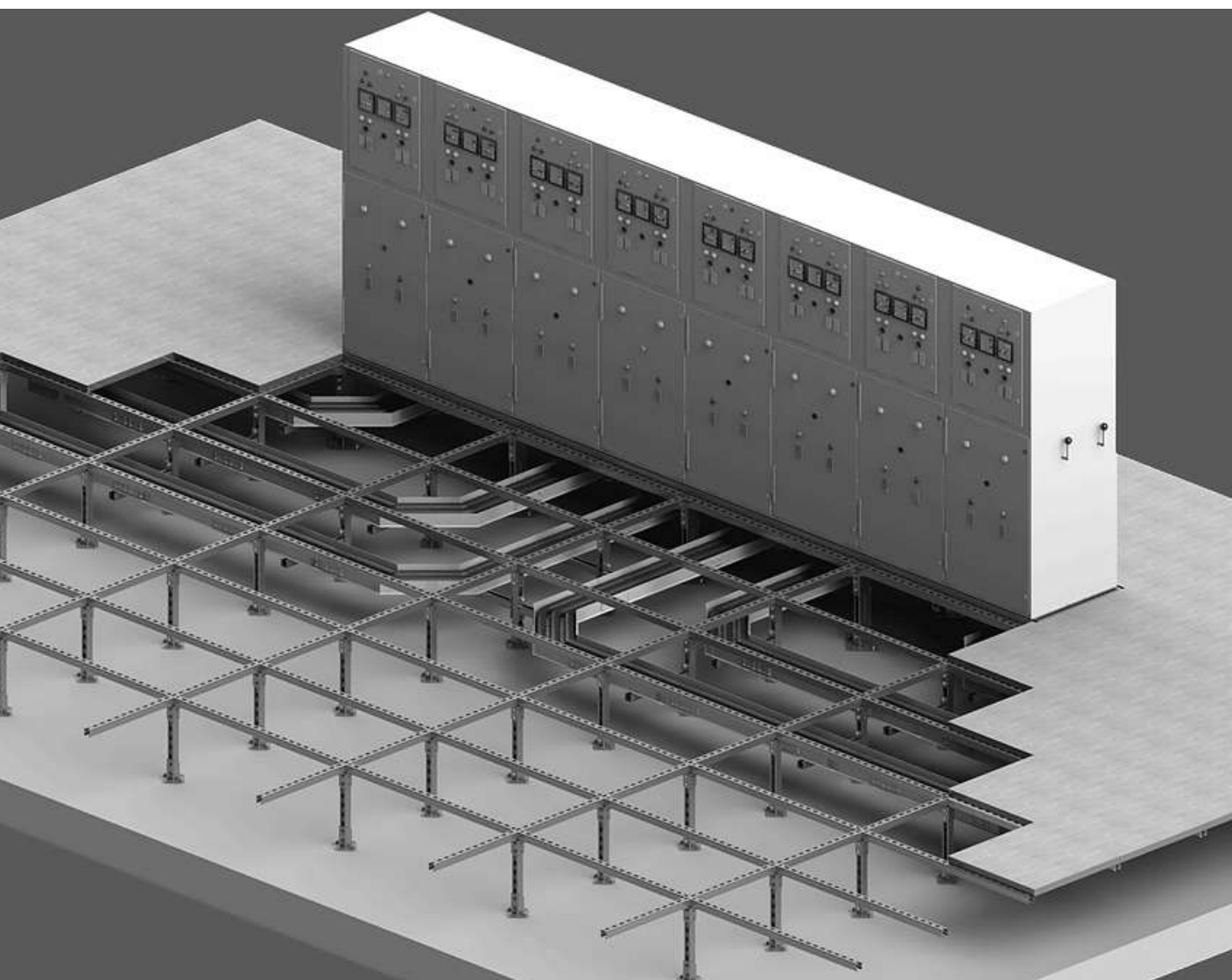


ПРОМЫШЛЕННЫЙ ФАЛЬШПОЛ

от российского производителя



НАДЁЖНЫЕ РЕШЕНИЯ

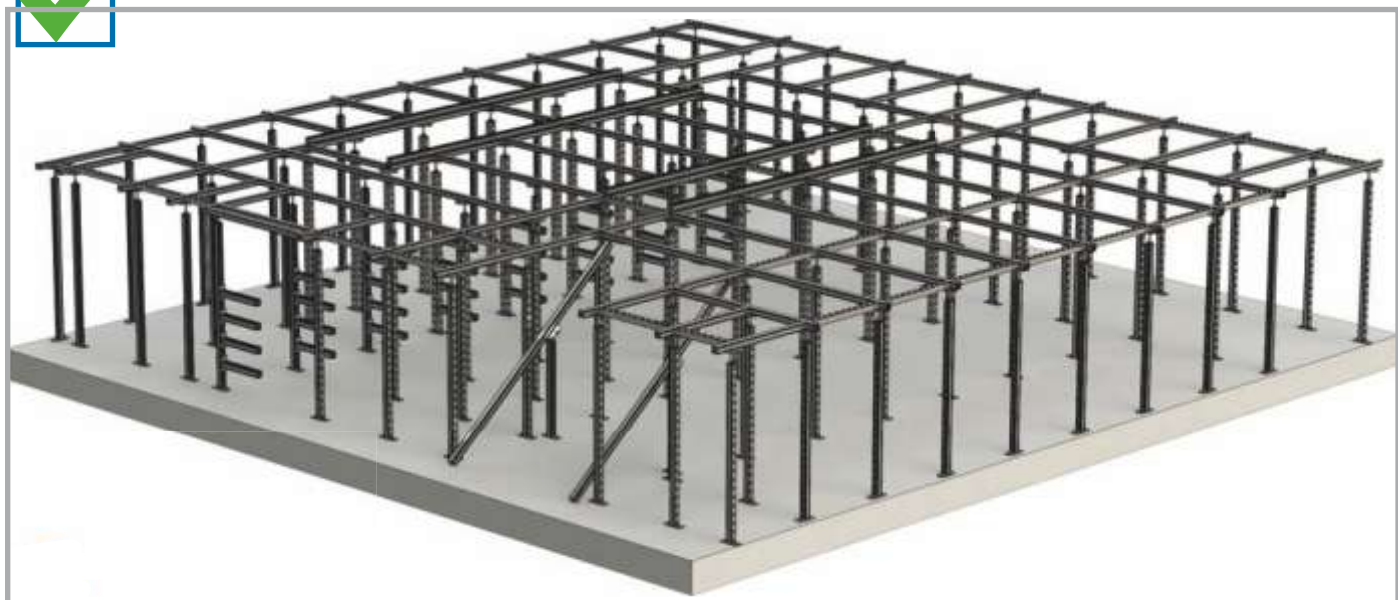
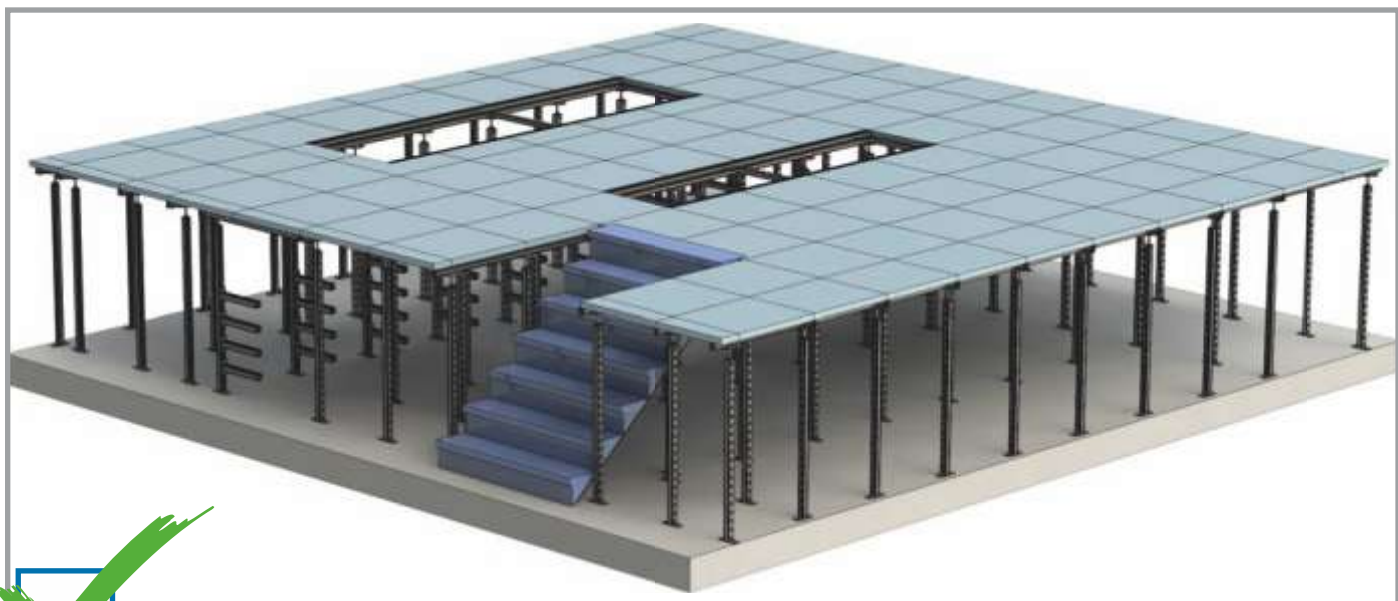


НОВОЕ ПОКОЛЕНИЕ ПРОМЫШЛЕННОГО ФАЛЬШПОЛА:

Сегодня, мы готовы представить совершенно новый продукт - промышленные фальшполы, которые являются новым этапом развития данного решения.

Исключительные особенности и преимущества фальшполов промышленного типа «K&R DESIGN»:

- Регулировка высоты стойки в диапазоне ± 50 мм от проектируемой высоты,
- Готовые элементы в предсобранном состоянии - шансы ошибок при монтаже сведены к нулю,
- Все элементы оцинкованные - высокая стойкость к коррозии,
- Полный комплект сопутствующих аксессуаров - плинтуса, наборные ступени, закрывающие уголки, накладки,
- Отсутствие сварочных и черновых работ,
- Регулируемые по высоте рамы для оборудования в диапазоне ± 50 мм от проектируемой высоты,
- Сейсмостойкость до 9 баллов по шкале MSK-64 при меньшем весе готовой конструкции,
- Простая установка и монтаж, не требующий специального инструмента и оборудования.



РЕГУЛИРУЕМЫЕ СТОЙКИ:

В системе промышленного фальшпола «K&R DESIGN» используются стойки двух видов:

- стойки для пешеходных зон
- стойки для размещения оборудования

В основе стоек для пешеходных зон используется многофункциональный С-образный страт-профиль, что в совокупности с набором монтажных гаек позволяет осуществлять быстрый монтаж кабельных конструкций.

В основе стоек для оборудования используется многофункциональный квадратный профиль замкнутого сечения, с возможностью замкового крепления навесных опорных кабельных консолей.

Основным отличием и главным преимуществом нового промышленного фальшпола «K&R DESIGN» является возможность регулировки высоты чистого пола как в процессе, так и после монтажа всей конструкции. Это стало возможным благодаря новым конструктивным решениям.

РЕГУЛИРУЕМЫЕ СТОЙКИ ПРОМЫШЛЕННОГО ФАЛЬШПОЛА ПОЗВОЛЯЮТ:

- Крепить консоли для прокладки кабельных линий,
- Нивелировать неровности чернового пола благодаря регулируемому механизму и отсутствию шага изменения высоты. Регулировка высоты стойки производится при помощи гаечного ключа,
- Заменить стойку в любом месте пола без разбора и демонтажа всей конструкции,
- Воспринимать большие нагрузки от размещаемого электротехнического оборудования,
- Подключать конструкцию пола к заземляющему контуру без проведения сварочных работ.

ТЕХНИЧЕСКИЕ ХАРАКТЕРИСТИКИ:

- **Материал:** сталь Ст3
- **Варианты защитного покрытия:** ЭЦ - гальваническое цинкование, толщина покрытия 19-20 мкм; ГЦ - метод погружения в расплавленный цинк, толщина покрытия 50-60 мкм
- **Диапазон изменяемой высоты:** Н ± 50 мм, где Н - проектируемая высота чистового пола в помещении
- **Сейсмостойкость:** до 9 баллов по шкале MSK-64

СТОЙКИ СЕРИИ FOS-41:



Наименование	Диапазон регулировки мм	Высота готового пола, мм	Допустимая вертикальная нагрузка, т	Вес, кг/шт	Артикул	
					ATS	GTS
Стойка FOS-41 300	±50 мм	300	3,39	2,67	121398	221398
Стойка FOS-41 350		350	3,24	2,78	121399	221399
Стойка FOS-41 400		400	3,10	2,88	121400	221400
Стойка FOS-41 450		450	2,99	2,99	121401	221401
Стойка FOS-41 500		500	2,90	3,09	121402	221402
Стойка FOS-41 550		550	2,85	3,20	121403	221403
Стойка FOS-41 600		600	2,79	3,31	121404	221404
Стойка FOS-41 700		700	2,75	3,52	121590	221590
Стойка FOS-41 800		800	2,72	3,73	121405	221405
Стойка FOS-41 900		900	2,70	3,94	121406	221406
Стойка FOS-41 1000		1000	2,65	4,15	121407	221407
Стойка FOS-41 1100		1100	2,59	4,36	121408	221408
Стойка FOS-41 1200		1200	2,52	4,57	121409	221409
Стойка FOS-41 1300		1300	2,43	4,78	121410	221410

СТОЙКИ СЕРИИ FOS-50:



Наименование	Диапазон регулировки, мм	Высота готового пола, мм	Допустимая вертикальная нагрузка, т	Вес, кг/шт	Артикул	
					ATS	GTS
Стойка FOS-50 300	±50 мм	300	4,62	3,04	121331	221331
Стойка FOS-50 350		350	4,28	3,23	121332	221332
Стойка FOS-50 400		400	4,10	3,43	121333	221333
Стойка FOS-50 450		450	3,92	3,63	121334	221334
Стойка FOS-50 500		500	3,80	3,82	121335	221335
Стойка FOS-50 550		550	3,70	4,02	121336	221336
Стойка FOS-50 600		600	3,60	4,21	121337	221337
Стойка FOS-50 700		700	3,50	4,60	121539	221539
Стойка FOS-50 800		800	3,46	4,99	121338	221338
Стойка FOS-50 900		900	3,40	5,38	121339	221339
Стойка FOS-50 1000		1000	3,36	5,77	121340	221340
Стойка FOS-50 1100		1100	3,27	6,16	121393	221393
Стойка FOS-50 1200		1200	3,21	6,55	121394	221394
Стойка FOS-50 1300		1300	3,15	6,94	121395	221395

КОМПЛЕКТАЦИЯ:

- **Болтовое соединение для стрингеров:** M10, комплект 4 болта M10x30, 4 шайба 10/125, 4 монтажные гайки
- **Тип крепежа к перекрытию:** анкерный, комплект M10

СТОЙКИ СЕРИИ FOS-50U:



Наименование	Диапазон регулировки, мм	Высота готового пола, мм	Допустимая вертикальная нагрузка, т	Вес, кг/шт	Артикул	
					ATS	GTS
Стойка FOS-50U 300	±50 мм	300	4,62	3,61	121447	221447
Стойка FOS-50U 350		350	4,28	3,80	121448	221448
Стойка FOS-50U 400		400	4,10	3,99	121449	221449
Стойка FOS-50U 450		450	3,92	4,19	121450	221450
Стойка FOS-50U 500		500	3,80	4,39	121451	221451
Стойка FOS-50U 550		550	3,70	4,58	121452	221452
Стойка FOS-50U 600		600	3,60	4,78	121453	221453
Стойка FOS-50U 700		700	3,50	5,17	121540	221540
Стойка FOS-50U 800		800	3,46	5,56	121454	221454
Стойка FOS-50U 900		900	3,40	5,95	121455	221455
Стойка FOS-50U 1000		1000	3,36	6,34	121456	221456
Стойка FOS-50U 1100		1100	3,27	6,73	121457	221457
Стойка FOS-50U 1200		1200	3,21	7,12	121458	221458
Стойка FOS-50U 1300		1300	3,15	7,51	121459	221459

СТРИНГЕРЫ ПРОМЫШЛЕННОГО ФАЛЬШПОЛА:

Связующий каркас пола образуется из длинномерных до 6 м профилей С-образного сечения - стрингеров. Основным преимуществом использования связующих профилей длиной превосходящей шаг стоек - система неразрезной балки, что в свою очередь придаёт все конструкции дополнительную жесткость.

С-образный страт-стрингер позволяет осуществлять монтаж подвесных опорных конструкций для прокладки кабельных линий даже в тех местах, где крепление к стойкам выполнить невозможно.

Стрингеры отличаются поперечным сечением, в зависимости от назначения. Для пешеходных зон и участков пола - стрингер сечением 41x41 мм. Для опорных рам под оборудование - стрингер сечением 41x82 мм.

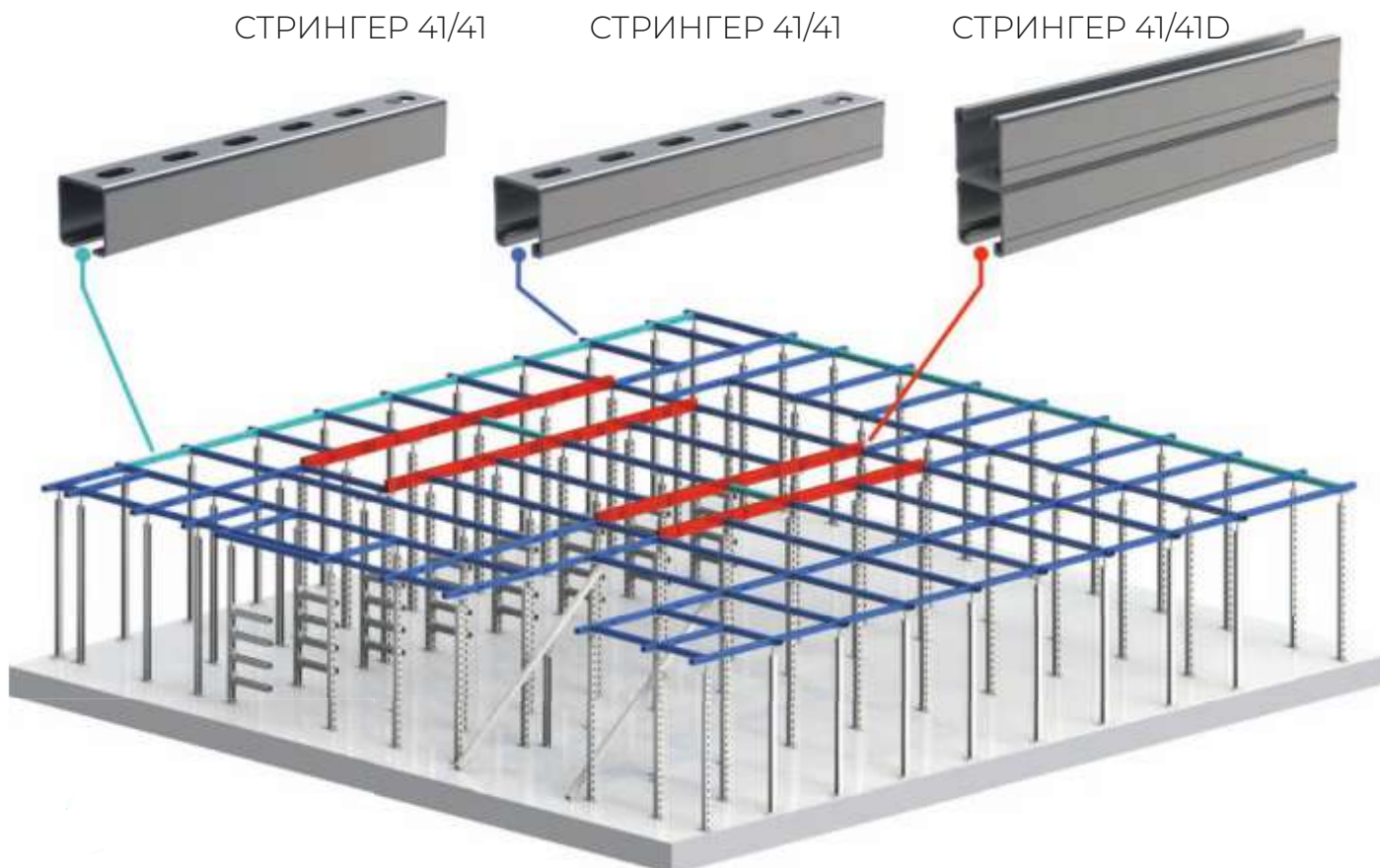
ТЕХНИЧЕСКИЕ ХАРАКТЕРИСТИКИ:

- **Материал:** сталь Ст3
- **Длина:** до 6000 мм
- **Варианты защитного покрытия:**
 - ЭЦ - гальваническое цинкование, толщина 19-20 мкм;
 - ГЦ - метод погружения в расплавленный цинк, толщина 50-60 мкм
- **Сейсмостойкость:** до 9 баллов по шкале MSK-64
- **Болтовое соединение:** M10
- **Размер перфорации:** 26,5 x 12,5 мм, шаг 50 мм



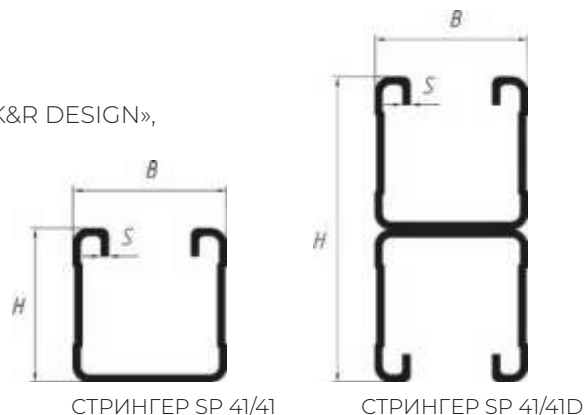
ПРИМЕЧАНИЕ:

В местах примыкания торцевой части стрингеров, конструкция фальшпола комплектуется регулируемыми упорами.



ПРЕИМУЩЕСТВА:

- Длина 6000 мм позволяет опирать стрингер на 2 и более стоек,
- Совместимость со всеми монтажными элементами производства «K&R DESIGN»,
- Высокая несущая способность,
- Возможность монтажа подвесных конструкций,
- Отсутствие сварочных работ при монтаже,
- Производство РФ.



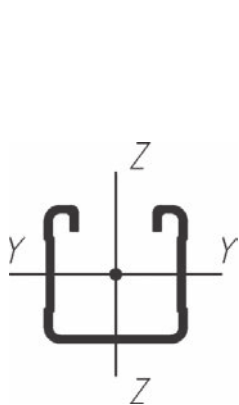
СТРИНГЕР SP 41/41

СТРИНГЕР SP 41/41D

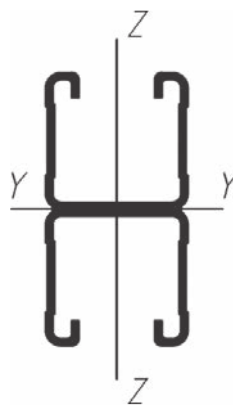
Наименование	Высота Н, мм	Ширина В, мм	Длина стрингера, мм	Толщина стали, мм	Артикул	
					ATS	GTS
Стрингеры несущие:						
Стрингеры для пешеходных зон						
Стрингер SP 41/41/2,0-6	41	41	6000	2,0	110199	210199
Стрингер SP 41/41/2,5-6	41	41	6000	2,5	109992	209992
Стрингеры для рам под оборудование						
Стрингер SP 41/41/2,0 D-6	82	41	6000	2,0	110200	210200
Стрингер SP 41/41/2,5 D-6	82	41	6000	2,5	109999	209999

ТЕХНИЧЕСКИЕ ДАННЫЕ:

Стрингер серии:	Момент инерции		Момент сопротивления	
	Jy	Jz	Wy	Wz
SP 41/41	5,33	7,69	2,58	3,75
SP 41/41D	30,69	15,14	7,49	7,39

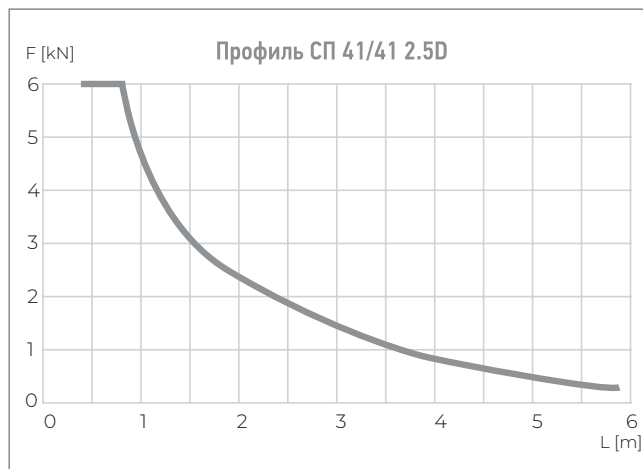
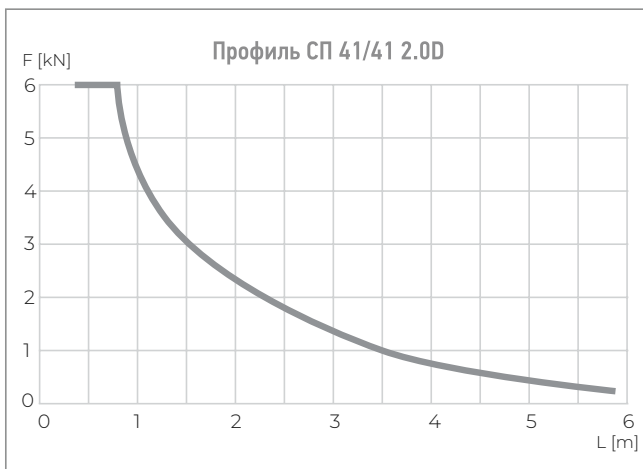
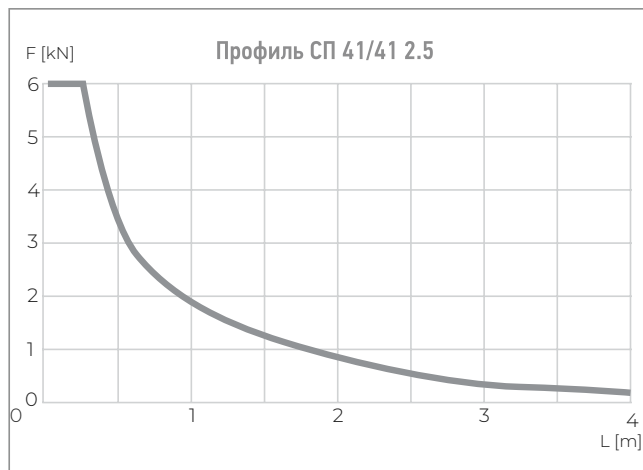
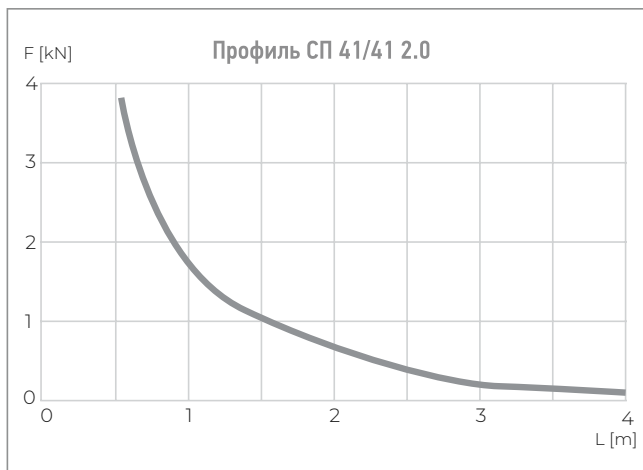


СТРИНГЕР SP 41/41

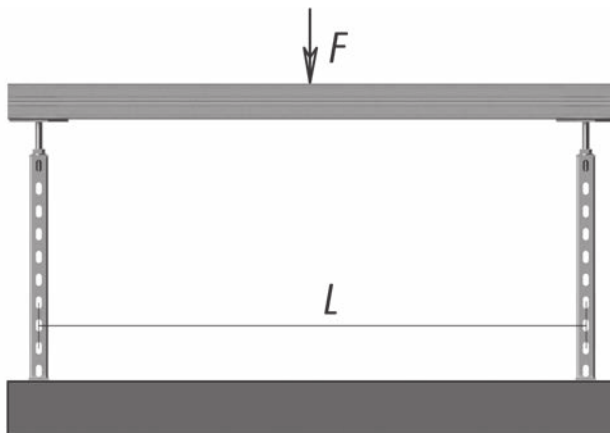
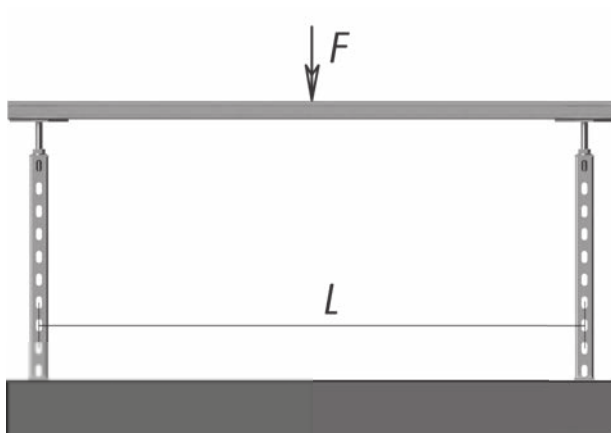


СТРИНГЕР SP 41/41D

ГРАФИКИ НАГРУЗОК:



Все показатели были рассчитаны согласно нормативной документации: СП 16.13330.2011 «Стальные конструкции. Актуализированная редакция СНиП II-23-81* (с Изменением N 1)» и СП 20.13330.2016 «Нагрузки и воздействия. Актуализированная редакция СНиП 2.01.07-85*»



СОЕДИНИТЕЛЬНЫЕ ПЛАСТИНЫ ДЛЯ СТРИНГЕРОВ:

НАЗНАЧЕНИЕ: Применяются для создания Т- и Х-образных узлов соединения стрингеров между собой.

УСТАНОВКА:

Специально разработаны для соединения балок. Удобная сборка и простой монтаж рамных конструкций.

–Используется совместно с болтом М10х30 и монтажной гайкой М10.

–Примечание: крепёж в комплект не входит

ТЕХНИЧЕСКИЕ ДАННЫЕ:

Рекомендованная нагрузка:

–2 кН / пластина

Момент затяжки болтового соединения:

–40 Нм



ПЛАСТИНА PS-2



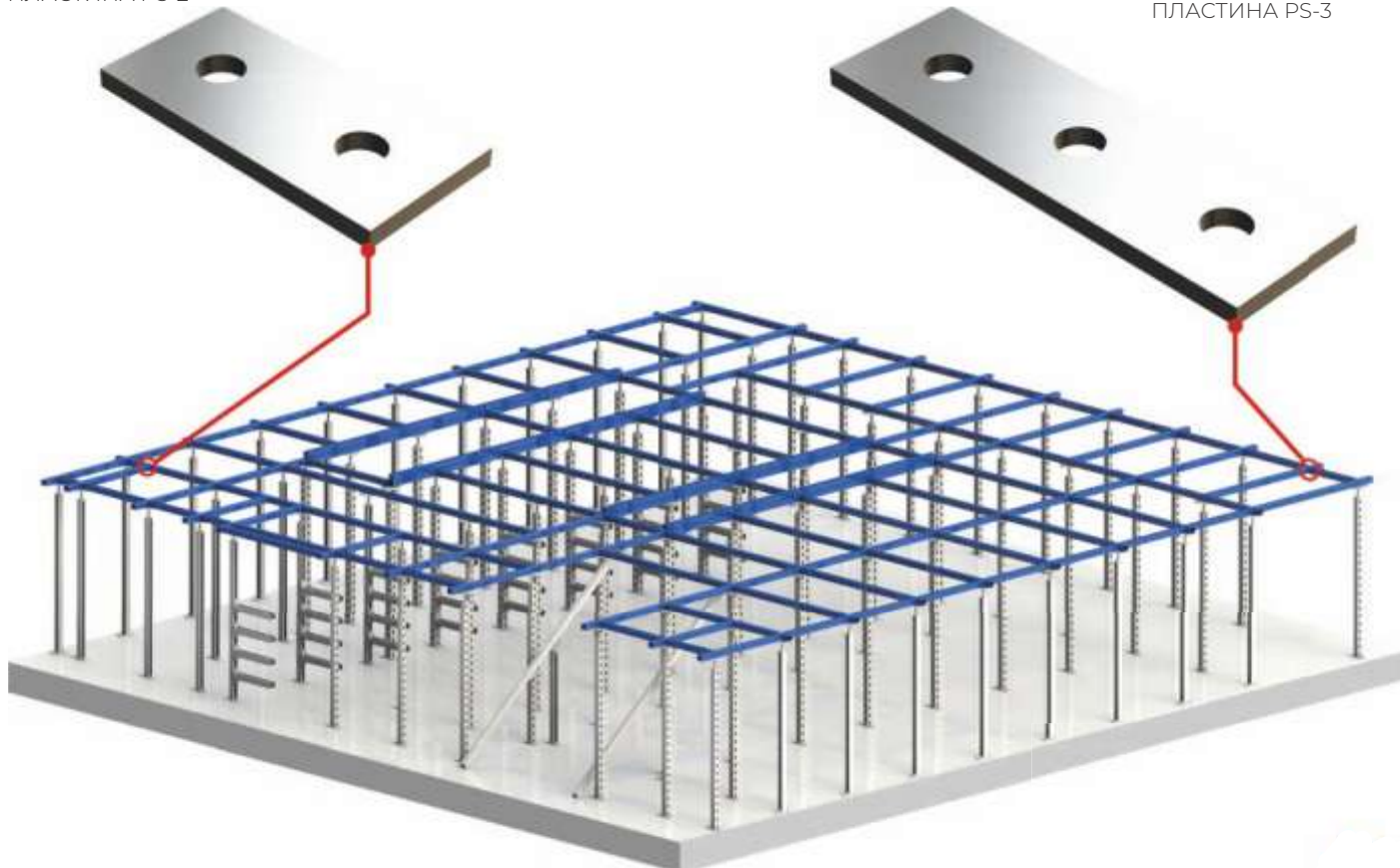
ПЛАСТИНА PS-3

Наименование	Толщина стали, мм	Вес, кг/шт	Упаковка, шт	Артикул	
				ATS	GTS
Пластина соединительная PS-2	5	0,11	10	110034	210034
Пластина соединительная PS-3	5	0,16	10	110035	210035

ПЛАСТИНА PS-2



ПЛАСТИНА PS-3



КАБЕЛЬНЫЕ КОНСОЛИ:

НАЗНАЧЕНИЕ: Применяются для монтажа кабельных линий проходящих под двойным полом.

УСТАНОВКА:

Специально разработаны для соединения с опорными регулируемыми стойками серии FOS. Тип монтажа:

- Замковый - консоль монтируется в перфорацию стойки,
- Болтовой - используется совместно с болтом М10х30, шайбой и монтажной гайкой М10,
- Примечание: крепёж в комплект не входит, заглушка поставляется отдельно.

ТЕХНИЧЕСКИЕ ХАРАКТЕРИСТИКИ:

- **Материал:**сталь Ст3
- **Длина:** до 550 мм
- Варианты защитного покрытия:
 - ЭЦ - гальваническое цинкование, толщина 19-20 мкм;
 - ГЦ - метод погружения в расплавленный цинк, толщина 50-60 м
- **Сейсмостойкость:**до 9 баллов по шкале MSK-64
- **Размер перфорации:** 26,5 x 12,5 мм, шаг 50 мм



КОНСОЛИ СЕРИИ SPK:

Наименование	Полезная длина, мм	Безопасная рабочая нагрузка, кН*	Высота профиля, мм	Вес, кг/шт	Артикул	
					ATS	GTS
Консоль SPK 41/41/2,5-250	250	4,41	41	1,01	110012	210012
Консоль SPK 41/41/2,5-350	350	3,13	41	1,26	110013	210013
Консоль SPK 41/41/2,5-450	450	2,31	41	1,52	110014	210014
Консоль SPK 41/41/2,5-550	550	1,95	41	1,82	110015	210015

ВАЖНАЯ ИНФОРМАЦИЯ:

Для организации кабельных трасс, прокладываемых в пространстве под фальшполом, применяются кабельные лотки различного типа и исполнения.



Наименование	Полезная длина, мм	Безопасная рабочая нагрузка, кН*	Высота профиля, мм	Вес, кг/шт	Артикул	
					ATS	GTS
Консоль SPKH 41/41/2,5-250	250	4,31	41	1,03	121462	221462
Консоль SPKH41/41/2,5-350	350	3,03	41	1,29	121464	221464
Консоль SPKH 41/41/2,5-450	450	2,21	41	1,55	121466	221466
Консоль SPKH 41/41/2,5-550	550	1,85	41	1,85	121468	221468

ПЛИТЫ ПОКРЫТИЯ:

ОПИСАНИЕ:

Плита фальшпола служит для создания ровной поверхности сборного пола, состоящего из съёмных панелей, дающих возможность быстрого и лёгкого доступа в пространство под фальшполом для обслуживания скрытых там коммуникаций.

Основные типы покрытий плит:

Для низа плиты:

- Алюминиевая фольга
- Стальной оцинкованный лист

-Без покрытия

-Для верха плиты:

- ПВХ-покрытие
- Керамогранит
- Линолеум
- Ковролин



ПРЕИМУЩЕСТВА:

- Быстрый доступ в «подпольное» пространство
- Удобный и быстрый монтаж
- Демонтаж без потери функциональности
- Высокие несущие способности
- Возможность реализации сложной геометрии
- Антистатические свойства покрытия

ЦВЕТОВАЯ ГАММА ПВХ ПОКРЫТИЯ:



ТЕХНИЧЕСКИЕ ПАРАМЕТРЫ:




Покрытие, низ плиты	Толщина плиты без верхнего покрытия, мм	Размеры, мм	Плотность, кг/м ³	Максимальный прогиб, мм	Распределённая нагрузка, кН/м
					На стрингерах
Без покрытия	28	600x600	1500	2,5	10
	36	600x600	1500	2,5	20
	38	600x600	1500	2,5	22
	40	600x600	1500	2,5	23
Стальной лист 0,5 мм	28	600x600	1500	2,5	19
	36	600x600	1500	2,5	25
	38	600x600	1500	2,5	27
	40	600x600	1500	2,5	28

ТЕХНИЧЕСКАЯ ИНФОРМАЦИЯ:

Покрытие, верх плиты	Толщина, мм	Тип	Размер, мм	Цвет	Удельное объёмное электрическое сопротивление, Ом·м	Удельное поверхностное электрическое сопротивление, Ом	Шумопоглощение, dB
Покрытие ПВХ	2	Антистатичный	600x600	На выбор	1,00·10 ⁸	1,00·10 ⁸	4-5

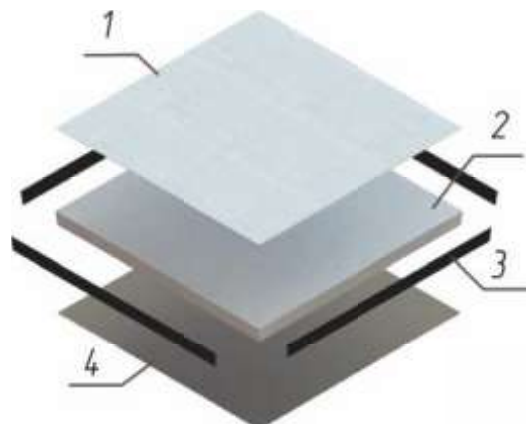
Наименование	Габариты, мм	Вес, кг/шт	Толщина, мм	Комплектация	Артикул
Панель SPF 36/600/600 SK	600x600	21	36	Низ - алюминиевая фольга Верх - без покрытия	110209
Панель SPF 36/600/600 SK	600x600	21,5	36	Низ - стальной лист Верх - без покрытия	110210
Панель SPF 36/600/600 SK	600x600	20	36	Низ - без покрытия Верх - без покрытия	110211
Панель SPF 36/600/600 SK	600x600	21	36	Низ - алюминиевая фольга Верх - антистатичный ПВХ	110212
Панель SPF 36/600/600 SK	600x600	21,5	36	Низ - стальной лист Верх - антистатичный ПВХ	110213
Панель SPF 36/600/600 SK	600x600	20	36	Низ - без покрытия Верх - антистатичный ПВХ	110214
Панель SPF 36/600/600 SK	600x600	21	36	Низ - алюминиевая фольга Верх - линолеум	110215
Панель SPF 36/600/600 SK	600x600	21,5	36	Низ - стальной лист Верх - линолеум	110216
Панель SPF 36/600/600 SK	600x600	20	36	Низ - без покрытия Верх - линолеум	110217
Панель SPF 38/600/600 SK	600x600	21	38	Низ - алюминиевая фольга Верх - без покрытия	110218
Панель SPF 38/600/600 SK	600x600	21,5	38	Низ - стальной лист Верх - без покрытия	110219
Панель SPF 38/600/600 SK	600x600	20	38	Низ - без покрытия Верх - без покрытия	110220
Панель SPF 38/600/600 SK	600x600	21	38	Низ - алюминиевая фольга Верх - антистатичный ПВХ	110221
Панель SPF 38/600/600 SK	600x600	21,5	38	Низ - стальной лист Верх - антистатичный ПВХ	110222
Панель SPF 38/600/600 SK	600x600	20	38	Низ - без покрытия Верх - антистатичный ПВХ	110223
Панель SPF 38/600/600 SK	600x600	21	38	Низ - алюминиевая фольга Верх - линолеум	110224
Панель SPF 38/600/600 SK	600x600	21,5	38	Низ - стальной лист Верх - линолеум	110225
Панель SPF 38/600/600 SK	600x600	20	38	Низ - без покрытия Верх - линолеум	110226
Панель SPF 40/600/600 SK	600x600	21	40	Низ - алюминевая фольга Верх - без покрытия	110227
Панель SPF40/600/600 SK	600x600	21,5	40	Низ - стальной лист Верх - без покрытия	110228
Панель SPF40/600/600 SK	600x600	20	40	Низ - без покрытия Верх - без покрыти	110229
Панель SPF 40/600/600 SK	600x600	21	40	Низ - алюминевая фольга Верх - антистатичный ПВХ	110230
Панель SPF 40/600/600 SK	600x600	21,5	40	Низ - стальной лист Верх - антистатичный ПВХ	110231
Панель SPF 40/600/600 SK	600x600	20	40	Низ - без покрытия Верх - антистатичный ПВХ	110232
Панель SPF 40/600/600 SK	600x600	21	40	Низ - алюминевая фольга Верх - линолеум	110233
Панель SPF 40/600/600 SK	600x600	5	40	Низ - стальной лист Верх - линолеум	110234
Панель SPF 40/600/600 SK	600x600	20	40	Низ - без покрытия Верх - линолеум	110235

Код	Толщина, мм	Пример цветового исполнения
3710	2	
3720	2	
3730	2	

Код	Толщина, мм	Пример цветового исполнения
5050	2	
5110	2	
9120	2	

ПРИМЕЧАНИЕ:

Код 3710 цветового исполнения ПВХ покрытия является исполнением по умолчанию.



СОСТАВ ПЛИТЫ:

- 1 - Декоративное покрытие
- 2 - Основа плиты покрытия
- 3 - Защитный слой из ПВХ
- 4 - Алюминиевая фольга или оцинкованный стальной лист

ФИКСАТОРЫ ПЛИТ:

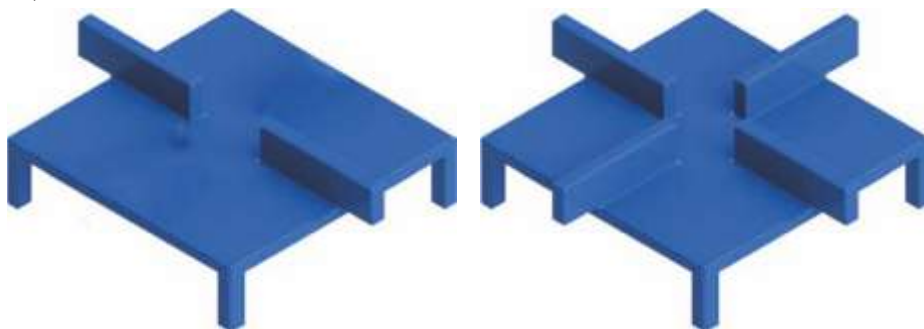
ОПИСАНИЕ:

Предназначены для фиксации плиты покрытия фальшпола. Предотвращают от проскальзывания, а также выполняют роль амортизатора плиты.

Варианты исполнения фиксаторов плит:

– продольные - 2P

– угловые - 4P



ФИКСАТОРЫ 2P

ФИКСАТОРЫ 4P

ИНФОРМАЦИЯ:

Материал: полипропилен.

№	Наименование	Толщина, мм	Высота, мм	Ширина, мм	Длина, мм	Артикул
1	Фиксатор плиты 2P	2	6,5	44	52	110319
2	Фиксатор плиты 4P	2	6,5	44	52	110320

УСТАНОВКА:

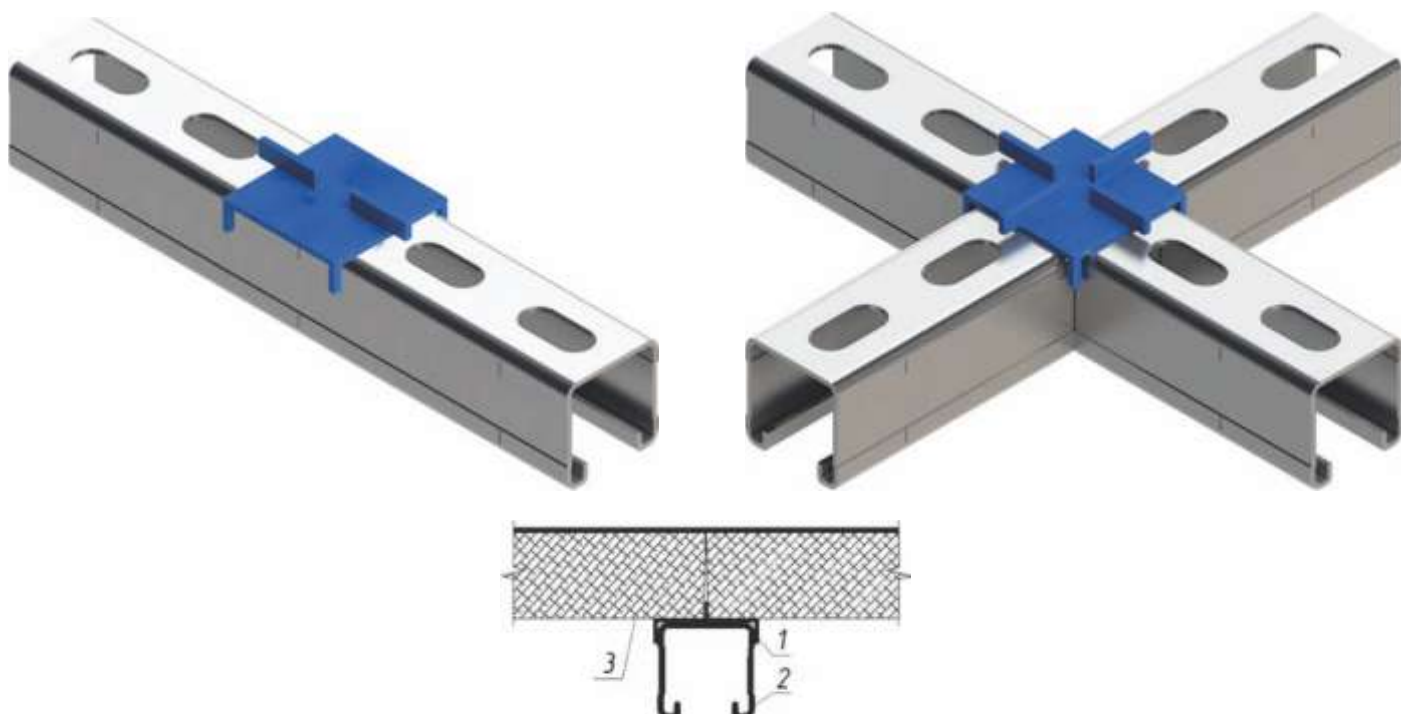
Фиксаторы накладки устанавливаются на готовый собранный каркас фальшпола.

Установка производится без дополнительных, вспомогательных инструментов.

1 - Накладка 2P/4P

2 - Стрингер серии SP 41/41/2,0

3 - Плита покрытия фальшпола



ЛЕНТА УПЛОТНИТЕЛЬНАЯ:

ОПИСАНИЕ:

Предназначена для звукоизоляции и предотвращения горизонтального смещения плит покрытия фальшпола.

ИНФОРМАЦИЯ:

Применяется для прокладки по периметру помещения и в местах примыкания оборудования к плитам покрытия.

Наименование	Сечение, мм	Рулон, м	Артикул
Лента уплотнительная LFU 5x9	5x9	10	110324
Лента уплотнительная LFU 10x15	10x15	10	110325
Лента уплотнительная LFU 15x5	15x5	10	110326



УСТАНОВКА:

Приклеивается на верхнюю часть торцевой поверхности плиты покрытия фальшпола.

РЕЗИНОВАЯ НАКЛАДКА:

ОПИСАНИЕ:

Предназначена для компенсации неровностей фальшпола по высоте.

ИНФОРМАЦИЯ:

Применяется совместно с плитами покрытия.

Имеет клеевую основу для фиксации к направляющему стрингеру.

Наименование	Габариты, мм	Толщина, мм	Рулон/шт	Артикул
Резиновая накладка 20x0,5	20x20	0,5	1000	110327
Резиновая накладка 20x1,0	20x20	1,0	1000	110328
Резиновая накладка 20x2,0	20x20	2,0	500	110329



СЪЁМНИК ВАКУУМНЫЙ ДЛЯ ПЛИТ:

ОПИСАНИЕ:

Предназначен для удобства монтажа или демонтажа плит покрытия фальшпола с ПВХ покрытием.

ИНФОРМАЦИЯ:

Устройство имеет вакуумные присоски для фиксации к плите покрытия фальшпола.

Наименование	Способ фиксации	Упаковка, шт	Артикул
Съёмник для плит (ПВХ) фальшпола	Вакуумный	1	110330

